



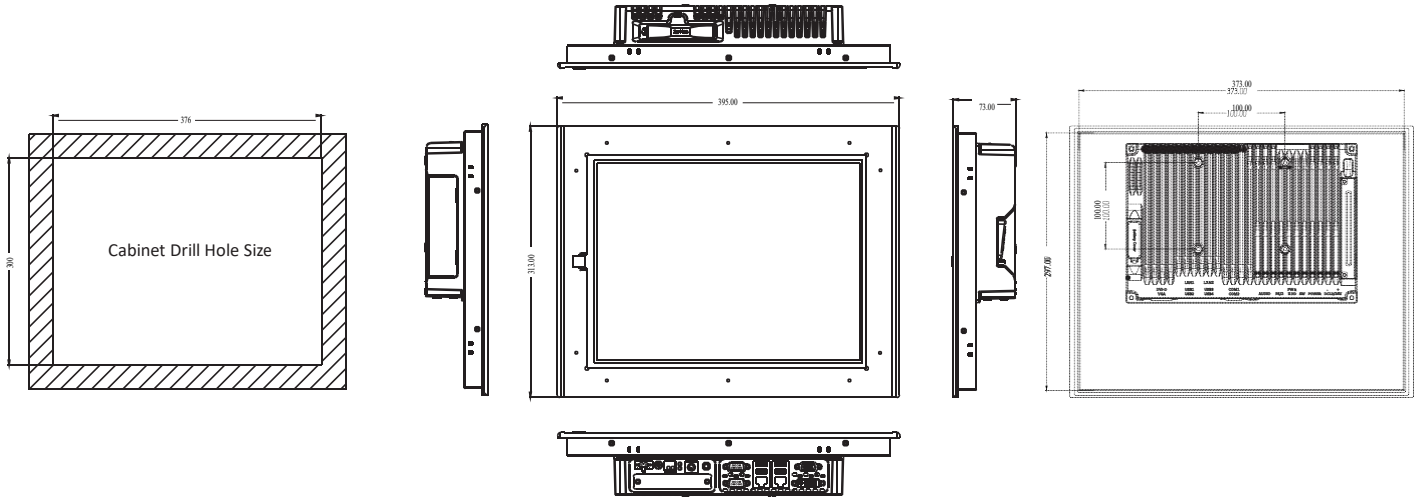
Panelmaster 1588

9np15jr

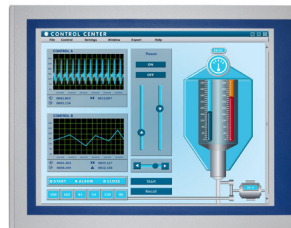
Das modulare Konzept dieser Panel PC Serie erlaubt es den rückseitig verbauten Embedded PC mit nur ein paar schrauben vom Panelgehäuse zu lösen und so auf wachsende Anforderungen oder Wartungsarbeiten zu reagieren ohne direkt das ganze Gerät auszutauschen. Dieser Vorteil gegenüber anderen Panel PC Modellen ermöglicht es z.B. schnell und einfach ein größeres Display an die Recheneinheit zu koppeln oder bei Bedarf direkt den Embedded PC gegen eine leistungsfähigere Variante zu tauschen. Dabei sind alle Systeme untereinander kompatibel und können beliebig miteinander kombiniert und getauscht werden. Die robusten Aluminiumgehäuse versprechen maximale Lebensdauer bei lüfterloser Bauweise und zeitlosem Design.

Dimensions:

Unit : mm



Panelmaster 1588 9np15jr



| | |
|-------------------------|------------------------------|
| Lüfterlos | ja |
| Displaygröße | 15" |
| Auflösung | 1024 x 768 (4:3) |
| Touchscreen | resistiv |
| Prozessor | Intel® Celeron® J6412 2.0GHz |
| RAM | 8 GB |
| max. RAM | 16 GB |
| Laufwerk | SSD |
| Laufwerkskapazität | 128 GB |
| Raid 1 | nein |
| Erweiterungsslot | nein |
| Slotarten | MiniPCIe |
| Netzwerkanschlüsse | 2 |
| Gigabit LAN | 2 |
| WLAN | optional |
| Anzahl Grafikports | 2 |
| Grafikanschlüsse | VGA, DVI-I |
| Serielle Schnittstellen | 2 |
| davon als RS232 nutzbar | 2 |
| davon als RS485 nutzbar | 2 |
| USB 2.0 | 0 |
| USB 3.2 Gen 1 | 4 |
| PS/2 | PS/2 Kombi |
| Sonstiges | Line-out, Mic-in |
| Betriebssysteme (opt.) | Windows, Linux, QNX, VXWORKS |
| IP-Schutz komplett | ohne |
| IP-Schutz Front | IP65 |
| Netzteilleistung | 38 W |
| Eingangsspannung | DC 12V-24V |
| Betriebstemperatur | -20°C - 60°C |
| Einbau | Paneleinbau, VESA100 |
| Breite | 395 mm |
| Tiefe | 73 mm |
| Höhe | 313 mm |
| Material | Aluminium-Magnesium |